

Úřad městské části Praha 13
Sluneční náměstí 2580/13
158 00 Praha 5 - Stodůlky

V Pardubicích dne 18.01.2025

Žádost o informace podle zákona č. 106/1999 Sb.

Já [redacted] tímto žádám podle zákona č. 106/1999 Sb., o svobodném přístupu k informacím, ve znění pozdějších předpisů, výše nadepsaný správní orgán o zaslání rozhodnutí, jímž byla povolena umístění a jímž byly povoleny stavby, případně jiný akt, jímž bylo stavebním úřadem umožněno umístění a postavení staveb pro reklamu uvedených níže. Dále žádám o zaslání rozhodnutí, jimiž bylo povoleno zřízení a provozování uvedených reklamních zařízení v silničním ochranném pásmu ve smyslu § 31 odst. 1 zákona č. 13/1997 Sb., o pozemních komunikacích, ve znění pozdějších předpisů.

Všechny stavby pro reklamu se nachází v obci Praha, katastrálním území Stodůlky.

Požadované informace mi prosím zašlete datovou zprávou.

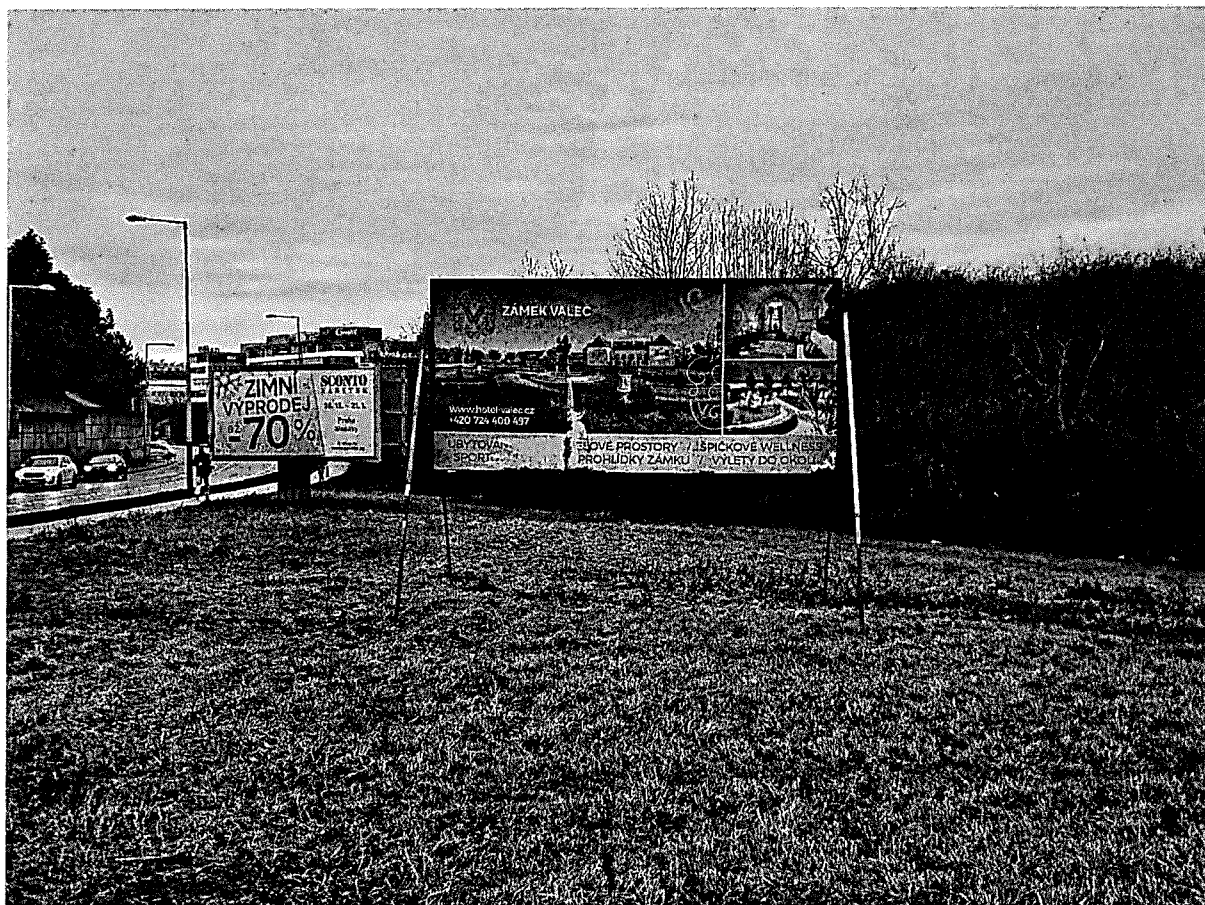
Děkuji a jsem s pozdravem.

[redacted]

1. v jižní části pozemku parc. č. 2986/4, přibližně na souřadnicích 50.0492144N, 14.3526481E, viz obrázek:



2. na pozemku parc. č. 2909/1, přibližně na souřadnicích 50.0526819N, 14.3513161E, viz obrázek:



3. ve východní části pozemku parc. č. 2904/1, přibližně na souřadnicích 50.0528628N, 14.3508497E, viz obrázek:



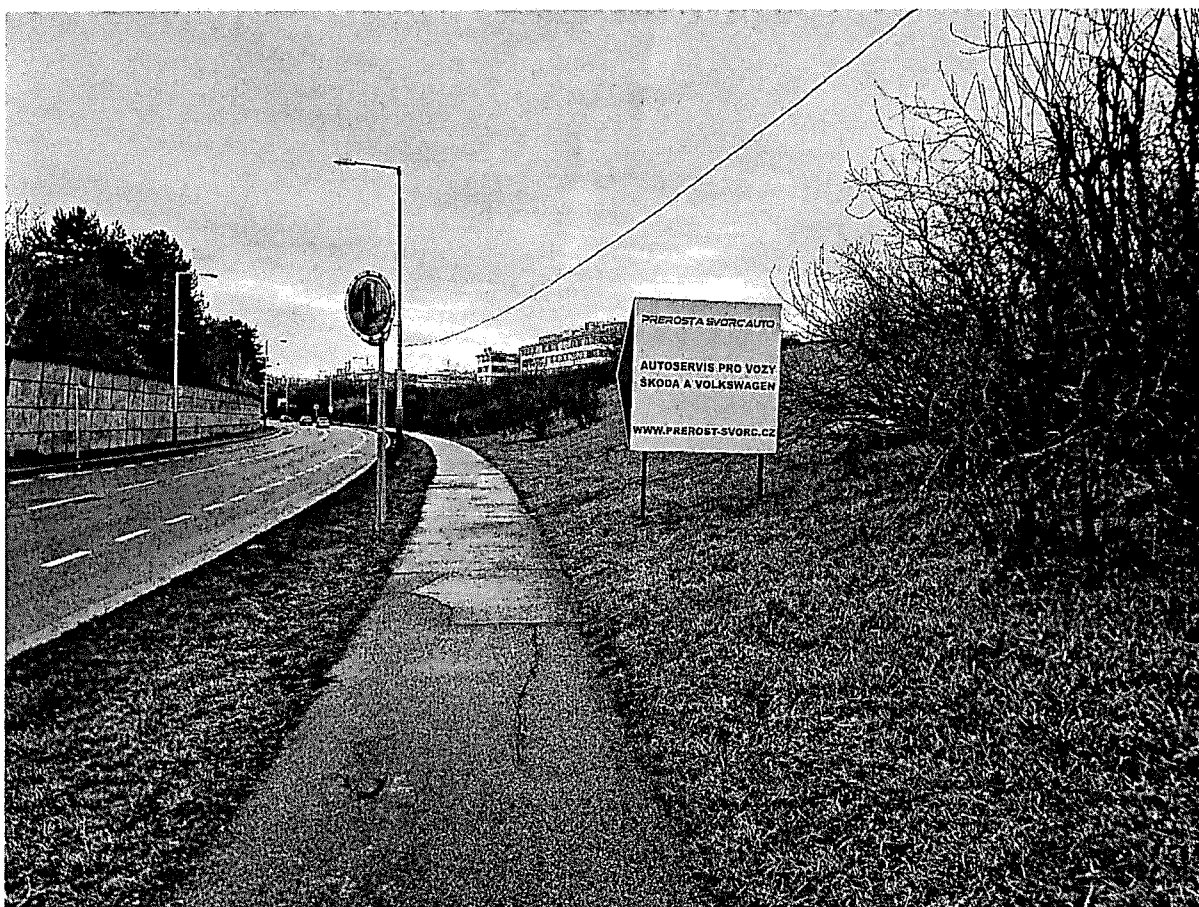
4. uprostřed pozemku parc. č. 2904/1, přibližně na souřadnicích 50.0532914N, 14.3503878E, viz obrázek:

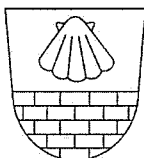


5. na severu pozemku parc. č. 2904/1, přibližně na souřadnicích 50.0537161N, 14.3498753E, viz obrázek:



6. na severu pozemku parc. č. 2904/1, přibližně na souřadnicích 50.0537700N, 14.3497569E, viz obrázek:





Městská část Praha 13

Úřad městské části

Odbor stavební

Sluneční náměstí 2580/13, 158 00 Praha 5

SPIS. ZN.: S/P13-07119/2025

VYŘIZUJE: Mgr. Tomáš Krim
TEL.: 235 011 298
E-MAIL: krintm@praha13.cz

V Praze dne 23.01.2025

Poskytnutí informací podle zákona č. 106/1999 Sb., o svobodném přístupu k informacím, ve znění pozdějších předpisů

Úřad městské části Praha 13, odbor stavební, obdržel dne 18.1.2025 Vaši žádost o poskytnutí informací podle zákona č. 106/1999 Sb., o svobodném přístupu k informacím, ve znění pozdějších předpisů, ve které žádáte o poskytnutí informací týkající se staveb pro reklamu na pozemcích parcelních čísel *in concreto*:

- 1) 2986/4 k.ú. Stodůlky na přibližné GPS lokaci 50.0492144N, 14.3526481E
- 2) 2909/1 k.ú. Stodůlky na přibližné GPS lokaci 50.026819N, 14.3513161E
- 3) 2904/1 k.ú. Stodůlky na přibližné GPS lokaci 50.0528628N, 14.3508497E
- 4) 2904/1 k.ú. Stodůlky na přibližné GPS lokaci 50.0532914N, 14.35003878E
- 5) 2904/1 k.ú. Stodůlky na přibližné GPS lokaci 50.0537161N, 14.3498753E
- 6) 2904/1 k.ú. Stodůlky na přibližné GPS lokaci 50.0537700N, 14.3497569E

V reakci na Váš dotaz týkající se výše specifikovaných reklamních zařízení stavební odbor poskytuje následující informace:

Reklamní zařízení uvedená pod body 3, 4 a 5

Pro uvedená zařízení stavební odbor příkládá příslušná rozhodnutí, která potvrzují jejich povolení a splnění požadavků stanovených stavebním zákonem.

Reklamní zařízení uvedené pod bodem 1

V případě zařízení specifikovaného pod tímto bodem stavební odbor konstatuje, že k jeho umístění neexistuje platné povolení. Stavební úřad bude dále postupovat v souladu s příslušnými ustanoveními zákona č. 283/2021 Sb., stavební zákon, ve znění pozdějších předpisů.

Dokument je podepsán elektronickým podpisem
Podpisující: Ing. Tomáš Čtrus
Organizace: Městská část Praha 13
Sériové č. cert.: 12320370
Vydavatel cert.: I.CA EU Qualified CA2/RSA 06/2022
Datum a čas: 24.01.2025 13:35:58
Důvod:
Místo:

né pod bodem 2

Pro tuto stavbu neexistuje povolení reklamního zařízení. Stavební úřad bude dále postupovat v souladu s příslušnými ustanoveními zákona č. 283/2021 Sb., stavební zákon, ve znění pozdějších předpisů.

Reklamní zařízení uvedené pod bodem 6

Pro tuto stavbu neexistuje povolení reklamního zařízení. Stavební úřad bude dále postupovat v souladu s příslušnými ustanoveními zákona č. 283/2021 Sb., stavební zákon, ve znění pozdějších předpisů.

Stavební úřad konstatuje, že zařízení uvedená pod body 3, 4 a 5 jsou řádně povolena, přičemž příslušná rozhodnutí jsou přiložena jako příloha. Naopak zařízení uvedená pod body 1, 2 a 6 jsou z hlediska stavebního zákona považována za nelegální, neboť jejich existence není podložena žádným povolením. Z tohoto důvodu nelze k těmto zařízením poskytnout odpovídající dokumentaci.

S pozdravem

Ing. Tomáš Círus
vedoucí odboru stavebního