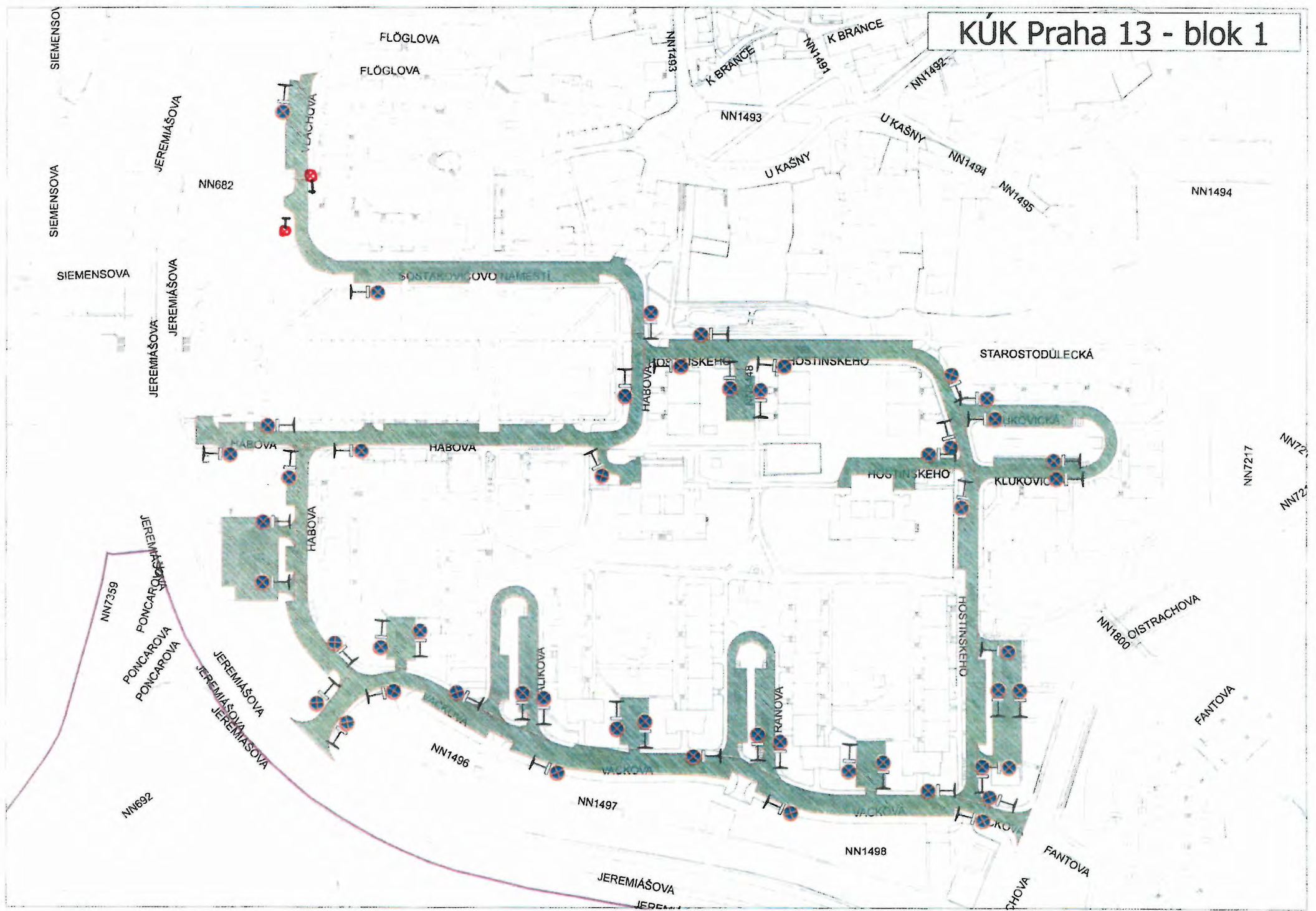


# KUK Praha 13 - blok 1







komunikace	úsek	bm	pm
Flöglova	celá	199	398
Chalabalova	celá	593	1 186
Kocianova	část	302	604
Kovářova	Lýskova - Vlachova	261	522
Kuncova	celá	133	266
Líšnická	Vlachova - hřbitov	235	470
Lýskova	Chalabalova - Jeremiášova	546	1 092
NN 3444	část	99	198
NN 3447	část	66	132
Vlachova	Kovářova - Flöglova	217	434
		2 651	5 302

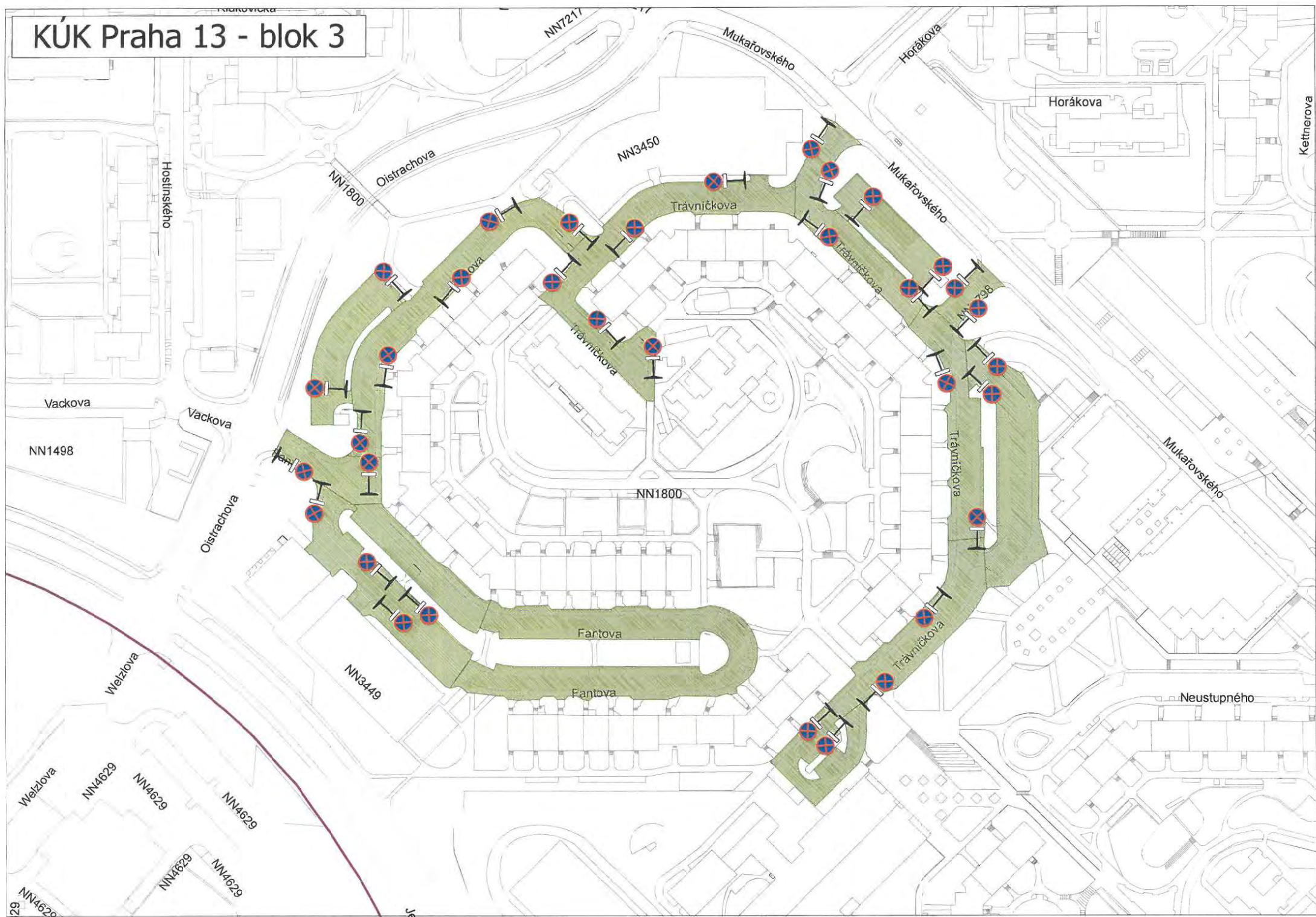
Stanoviště strojů: Flöglova

Počet značek: 49

***Veškeré vozovky se uklízí vč. zálivů, pokud zástupce TSK neurčí v den úklidu jinak.***



# KÚK Praha 13 - blok 3



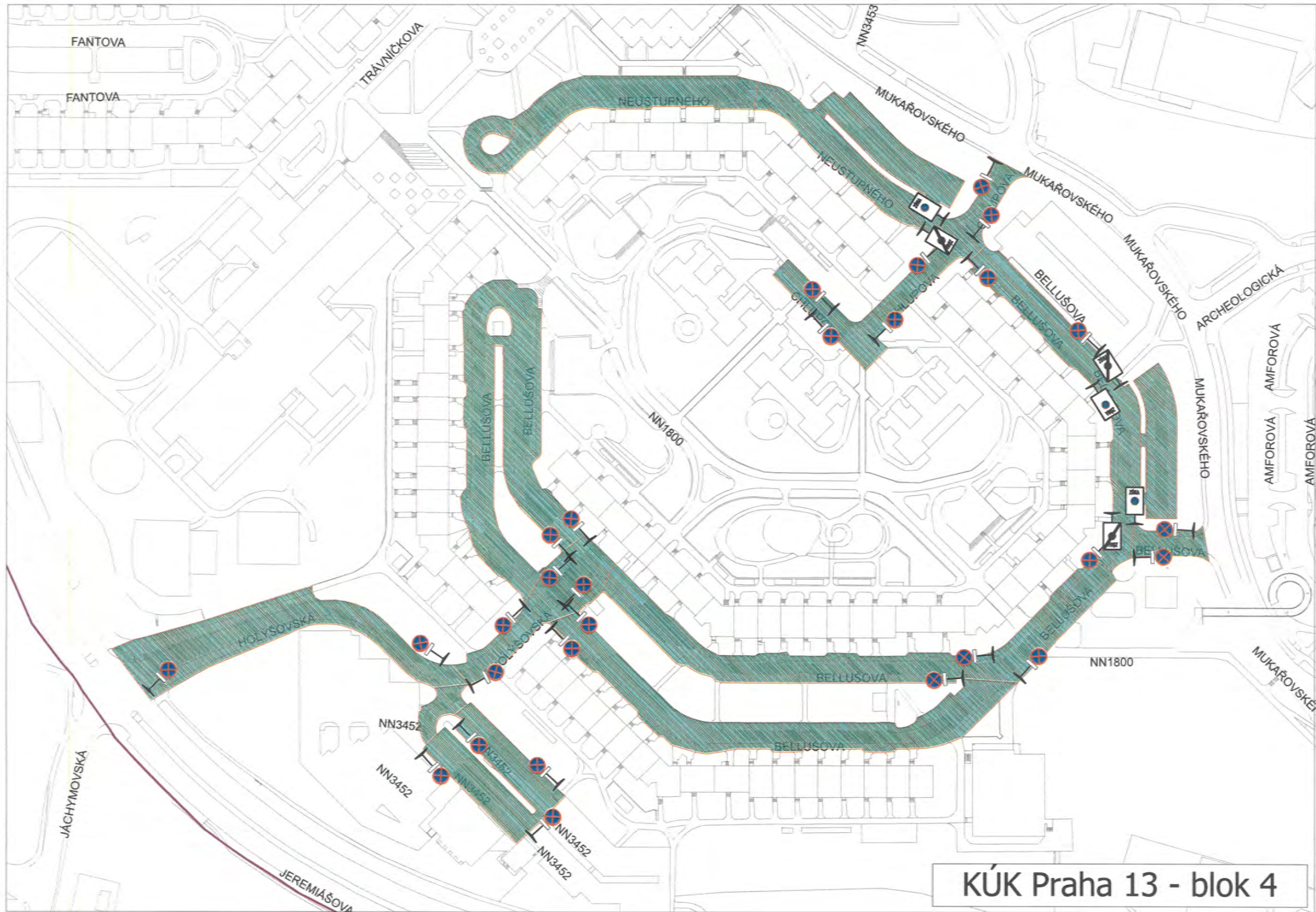
**KÚK****MČ Praha 13****blok 3**

<b>komunikace</b>	<b>úsek</b>	<b>bm</b>	<b>pm</b>
Fantova	celá	840	1 680
NN 1798	celá	44	88
Trávníčkova	celá	861	1 722
		1 745	3 490

**Stanoviště strojů:** Fantova x Oistrachova**Počet značek:** 34

***Veškeré vozovky se uklízí vč. zálivů, pokud zástupce TSK neurčí v den úklidu jinak.***





KÚK Praha 13 - blok 4

KÚK

MČ Praha 13

blok 4

komunikace	úsek	bm	pm
Bellušova	bez park. u Chlupova - Archeologická	1 322	2 644
Holýšovská	celá	255	510
Chlupova	celá	188	376
Neústupného	celá	443	886
NN 3452	přední část parkoviště	197	394
		2 405	4 810

Stanoviště strojů: Neústupného - parkoviště

Počet značek: 34

(z toho 3x IZ 8a, 3x IZ 8b)

***Veškeré vozovky se uklízí vč. zálivů, pokud zástupce TSK neurčí v den úklidu jinak.***



# KÚK Praha 13 - blok 5





KÚK

MČ Praha 13

blok 5

komunikace	úsek	bm	pm
Archeologická	Mukařovského - NN 3454	434	868
Archeologická	Bronzová - konec	54	108
Bronzová	celá vč. parkoviště	721	1 442
NN 3453	parkoviště u metra	99	198
NN 7269	spojka Bronzová - Zázvorkova	105	210
Sezemínská	celá	274	548
U Jezera	plus 2x parkoviště	624	1 248
		2 311	4 622

Stanoviště strojů: NN 3453 - parkoviště u metra ("M" Luka)

Počet značek: 48

***Veškeré vozovky se uklízí vč. zálivů, pokud zástupce TSK neurčí v den úklidu jinak.***





KÚK

MČ Praha 13

blok 6

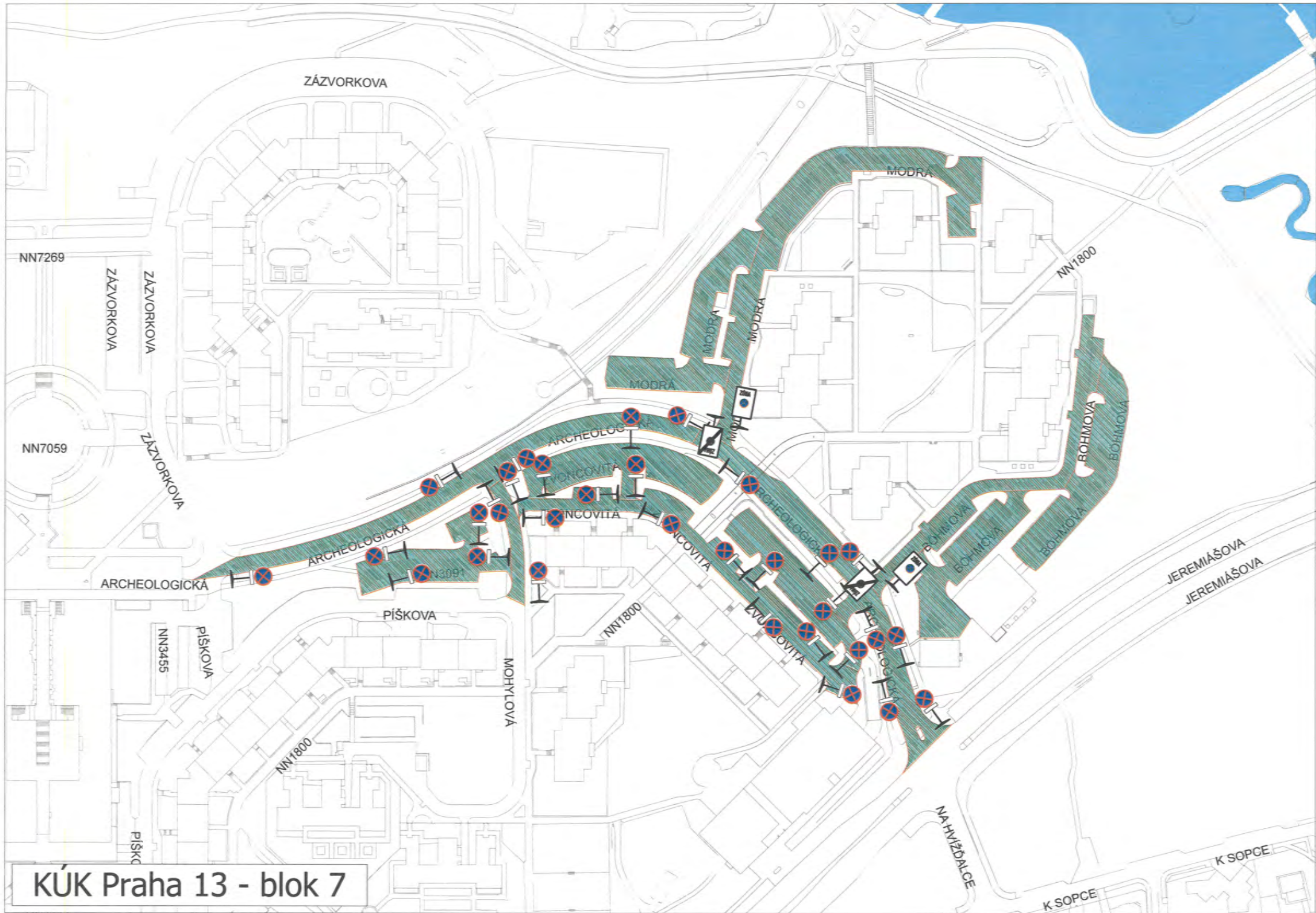
komunikace	úsek	bm	pm
Amforová	celá	1 080	2 160
Brdičkova	bez parkoviště	380	760
Kolovečská	vč. parkovišť - mimo 2x park. u Mukařovského	430	860
Podpěrova	celá	141	282
		2 031	4 062

**Stanoviště strojů:** Kolovečská - parkoviště, vjezd z Amforové

**Počet značek:** 33

(z toho 5x IZ 8a, 5x IZ 8b)

***Veškeré vozovky se uklízí vč. zálivů, pokud zástupce TSK neurčí v den úklidu jinak.***



KÚK Praha 13 - blok 7



KÚK

MČ Praha 13

blok 7

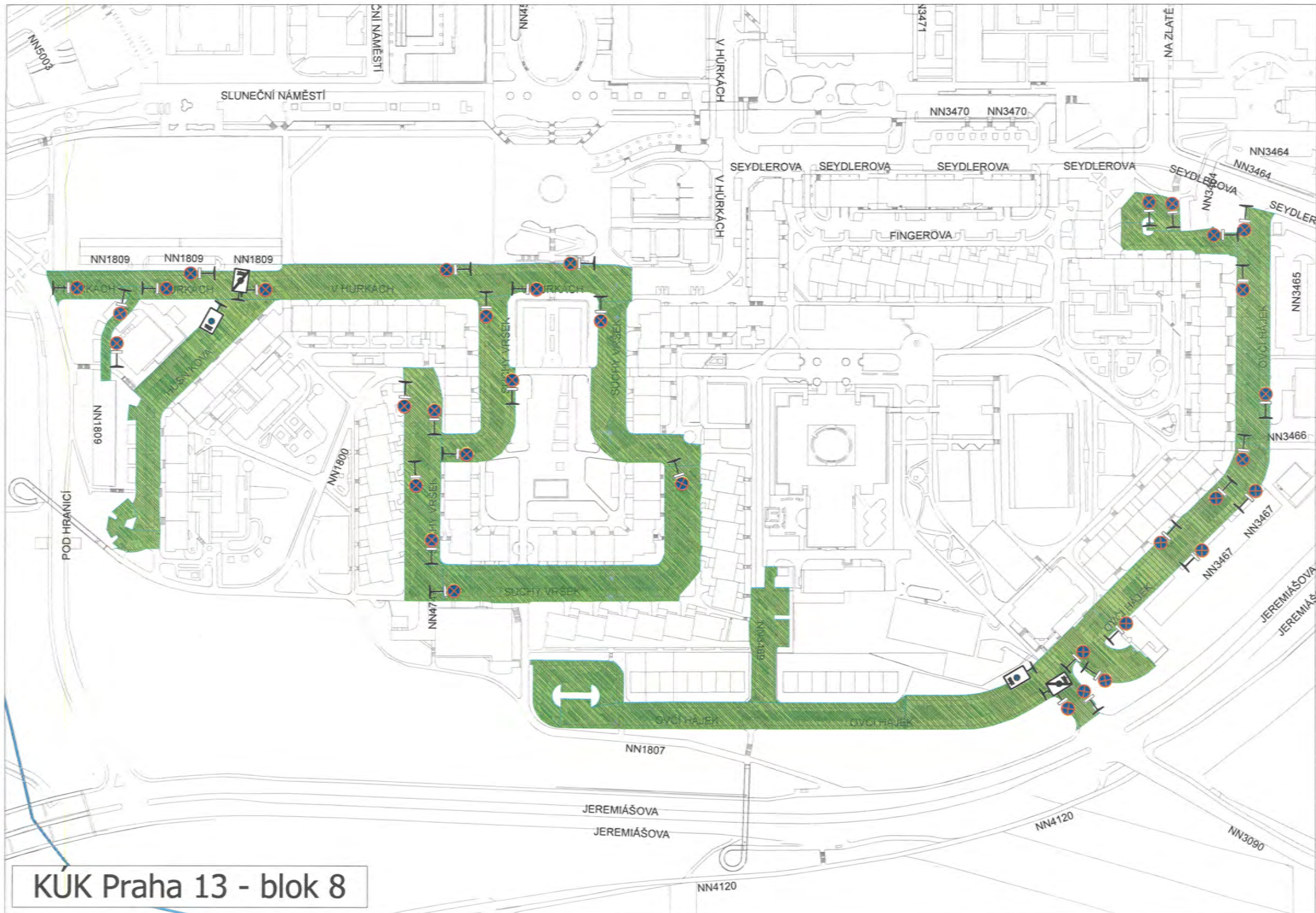
komunikace	úsek	bm	pm
Archeologická	Zázvorkova - Jeremiášova	446	892
Böhmova	celá	427	854
Modrá	celá	378	756
Mohylová	Píškova - Archeologická	69	138
NN 3091	celá	73	146
Zvoncovitá	celá	470	940
		1 863	3 726

**Stanoviště strojů:** Archeologická x Böhmova

**Počet značek:** 35

(z toho 2x IZ 8a, 2x IZ 8b)

***Veškeré vozovky se uklízí vč. zálivů, pokud zástupce TSK neurčí v den úklidu jinak.***



KUK Praha 13 - blok 8



KÚK

MČ Praha 13

blok 8

komunikace	úsek	bm	pm
Husníkova	celá, včetně otočky ( parkoviště )	224	448
NN 1809	část	63	126
NN 3468	celá	43	86
NN 3469	celá	91	182
Ovčí hájek	celá	926	1 852
Suchý vršek	celá	659	1 318
V Hůrkách	Pod Hranicí - Suchý vršek	366	732
		2 372	4 744

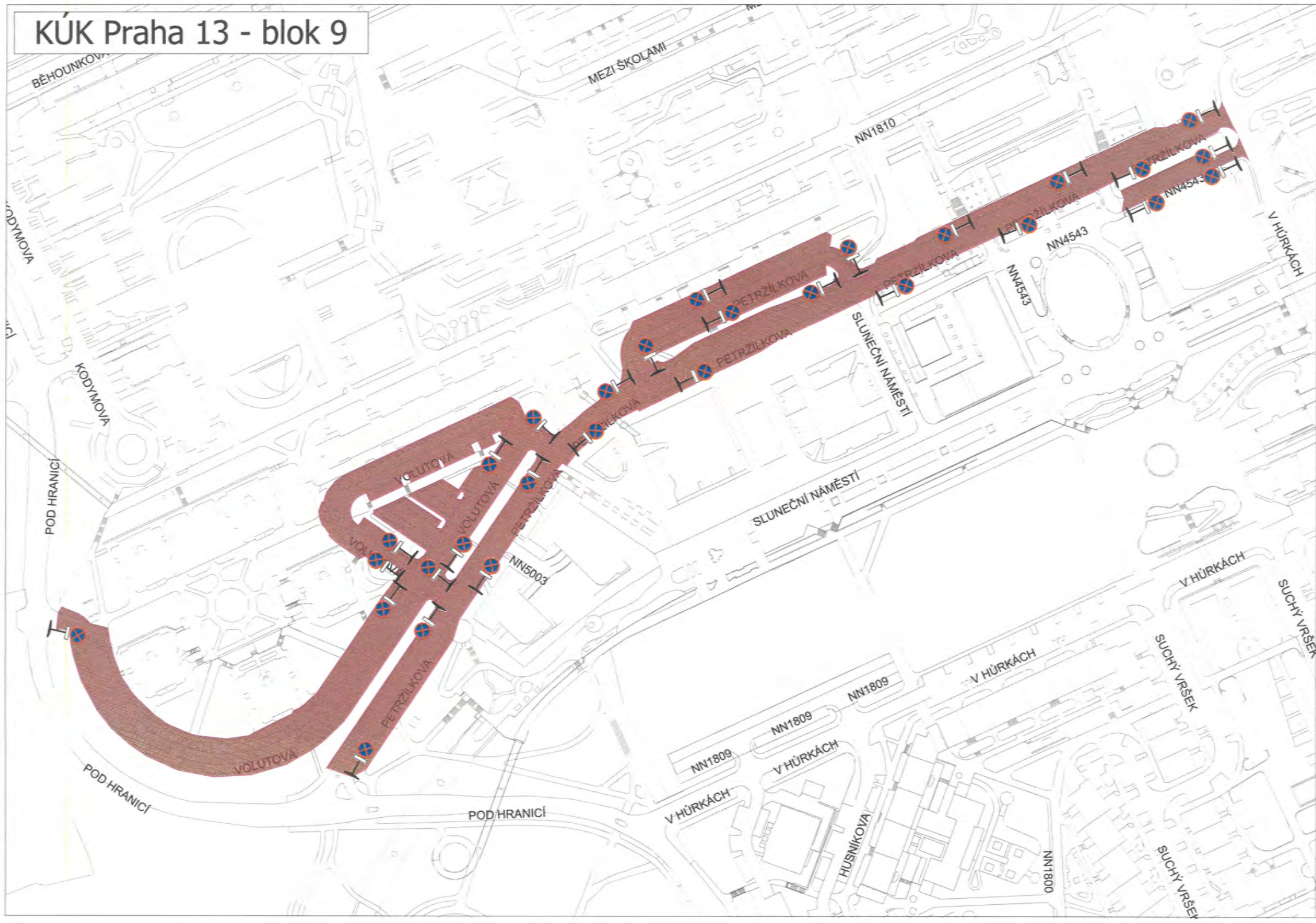
Stanoviště strojů: V Hůrkách x Suchý vršek

Počet značek: 39

(z toho 2x IZ 8a, 2x IZ 8b)

***Veškeré vozovky se uklízí vč. zálivů, pokud zástupce TSK neurčí v den úklidu jinak.***

# KÚK Praha 13 - blok 9





**KÚK****MČ Praha 13****blok 9**

<b>komunikace</b>	<b>úsek</b>	<b>bm</b>	<b>pm</b>
NN 4543	část	78	156
Petržilkova	V Hůrkách - Pod Hranicí (bez křižovatky)	737	1 474
Volutová	plus parkoviště	641	1 282
		1 456	2 912

**Stanoviště strojů:** parkoviště Volutová

**Počet značek:** 29

***Veškeré vozovky se uklízí vč. zálivů, pokud zástupce TSK neurčí v den úklidu jinak.***





KÚK

MČ Praha 13

blok 10

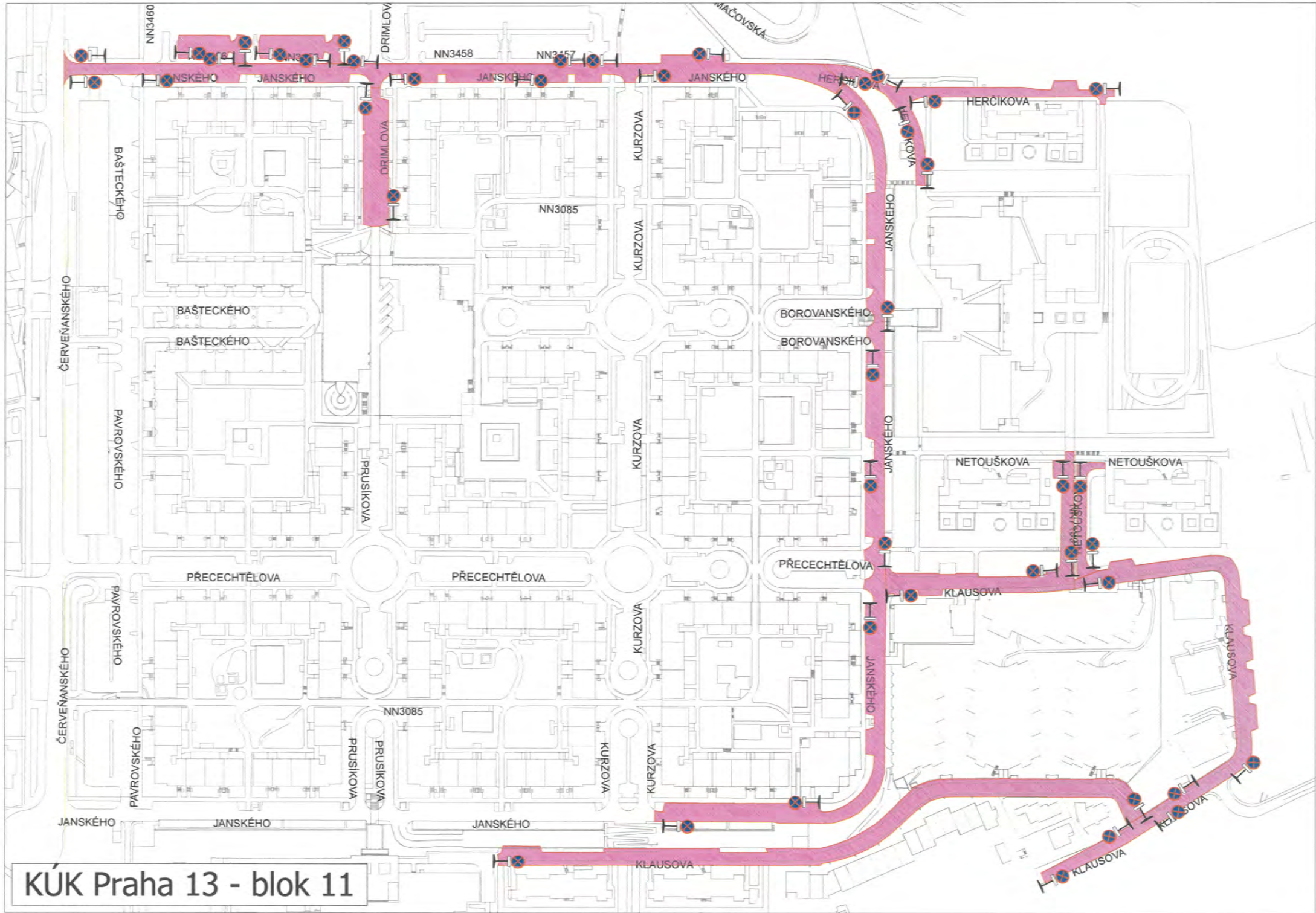
komunikace	úsek	bm	pm
Běhounkova	celá	969	1 938
Blatného	celá	179	358
Dominova	celá	178	356
Kodymova	bez spojky do ul. Pod Hranicí	260	520
Mezi Školami	celá	279	558
NN 4541	plus poslední oddíl parkoviště	376	752

2 241 4 482

**Stanoviště strojů:** Běhounkova (konec u výjezdu na kom. Bucharova)

**Počet značek:** 31  
(z toho 2x IZ 8a, 2x IZ 8b)

***Veškeré vozovky se uklízí vč. zálivů, pokud zástupce TSK neurčí v den úklidu jinak.***



KÚK Praha 13 - blok 11



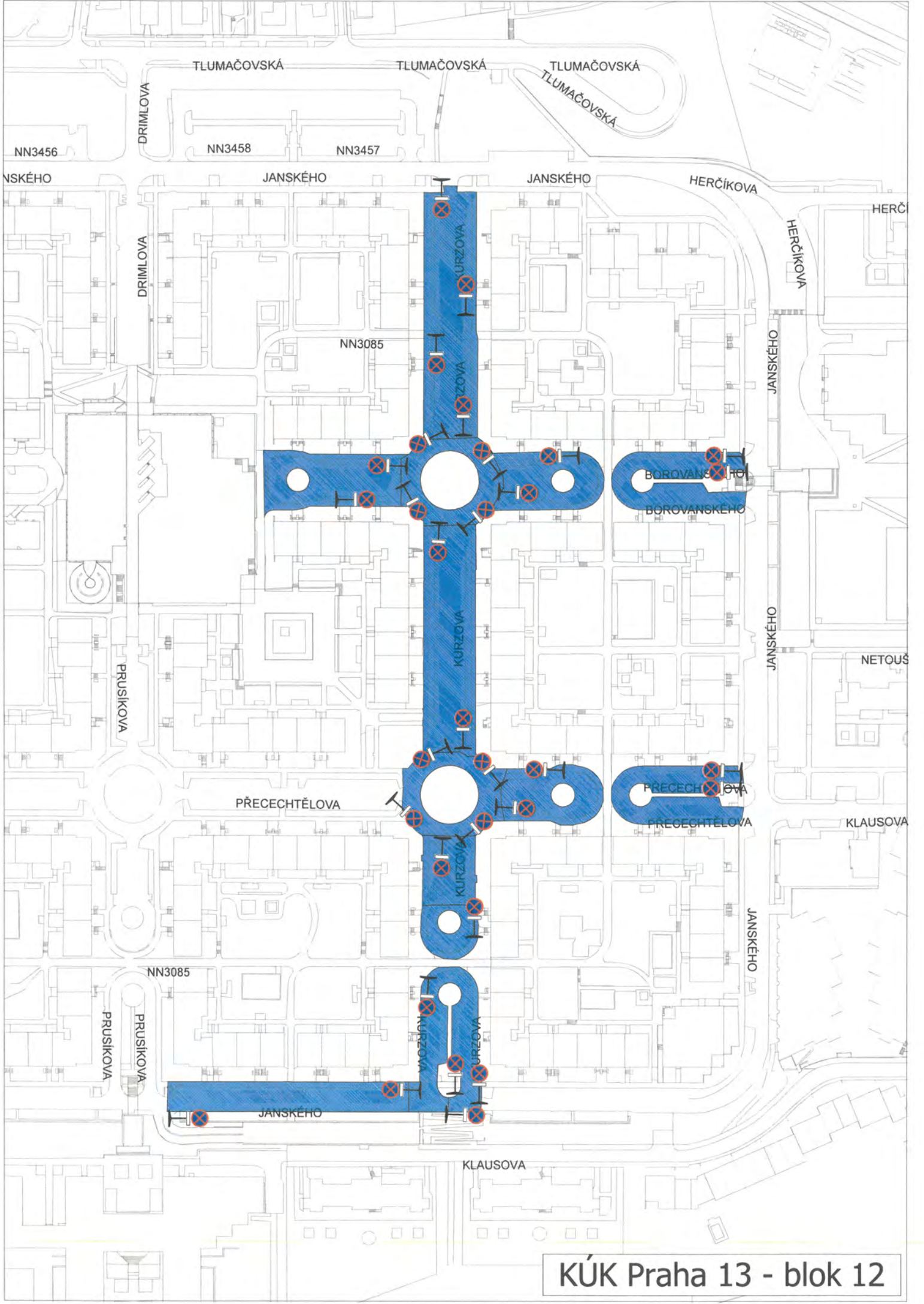
**KÚK****MČ Praha 13****blok 11**

<b>komunikace</b>	<b>úsek</b>	<b>bm</b>	<b>pm</b>
<b>Drimlova</b>	Janského - slepý úsek	99	198
<b>Herčíkova</b>	celá	256	512
<b>Janského</b>	Červeňanského - Kurzova	1 107	2 214
<b>Klausova</b>	celá	919	1 838
<b>Netouškova</b>	pouze rameno do ul. Klausova	85	170
<b>NN 3456</b>	2x parkoviště	108	216
<b>NN 7189</b>	celá	82	164
		2 656	5 312

**Stanoviště strojů:** Janského - parkoviště

**Počet značek:** 46

***Veškeré vozovky se uklízí vč. zálivů, pokud zástupce TSK neurčí v den úklidu jinak.***



KÚK Praha 13 - blok 12



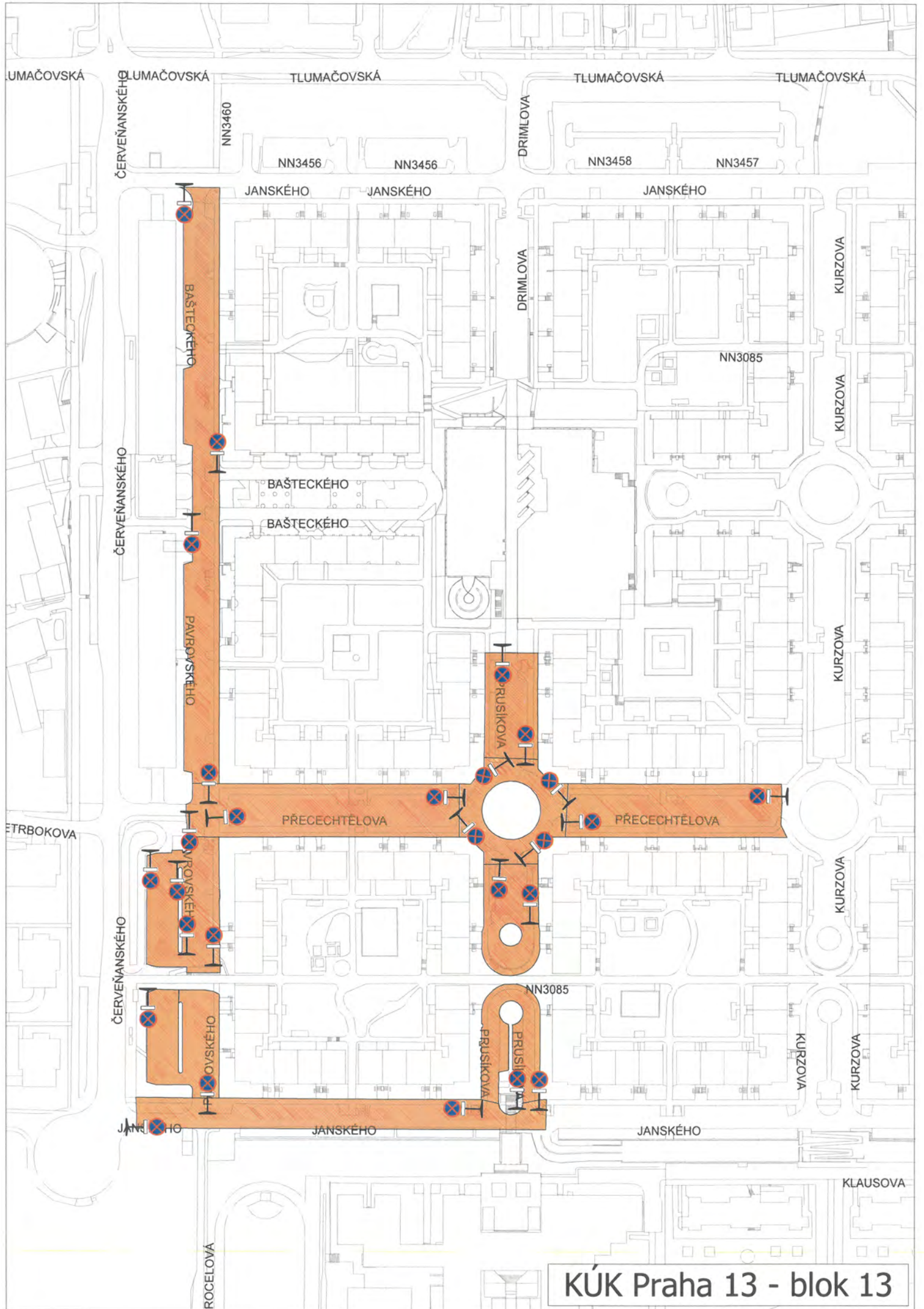
**KÚK****MČ Praha 13****blok 12**

<b>komunikace</b>	<b>úsek</b>	<b>bm</b>	<b>pm</b>
<b>Borovanského</b>	celá	463	926
<b>Janského</b>	Kurzova - Prusíkova	162	324
<b>Kurzova</b>	celá	496	992
<b>Přecechtělova</b>	Kurzova - Janského	362	724
		1 483	2 966

**Stanoviště strojů:** Červeňanského x Janského

**Počet značek:** 32

***Veškeré vozovky se uklízí vč. zálivů, pokud zástupce TSK neurčí v den úklidu jinak.***



KÚK Praha 13 - blok 13



KÚK

MČ Praha 13

blok 13

komunikace	úsek	bm	pm
Baštického	bez úseku kolem parku	169	338
Janského	Červeňanského - Prusíkova	215	430
Pavrovského	plus 2x parkoviště	445	890
Prusíkova	celá	288	576
Přecechtělova	Kurzova - Pavrovského	378	756
		1 495	2 990

Stanoviště strojů: Červeňanského x Janského

Počet značek: 27

***Veškeré vozovky se uklízí vč. zálivů, pokud zástupce TSK neurčí v den úklidu jinak.***





KÚK

MČ Praha 13

blok 14

komunikace	úsek	bm	pm
Anny Rybníčkové	část	170	340
Karla Kryla		475	950
Nad Dalejským údolím	část	145	290
Raichlova	bez dvou slepých úseků	328	656
Švejcárovo náměstí		136	272
		1 254	2 508

Stanoviště strojů: Červeňanského x Karla Kryla

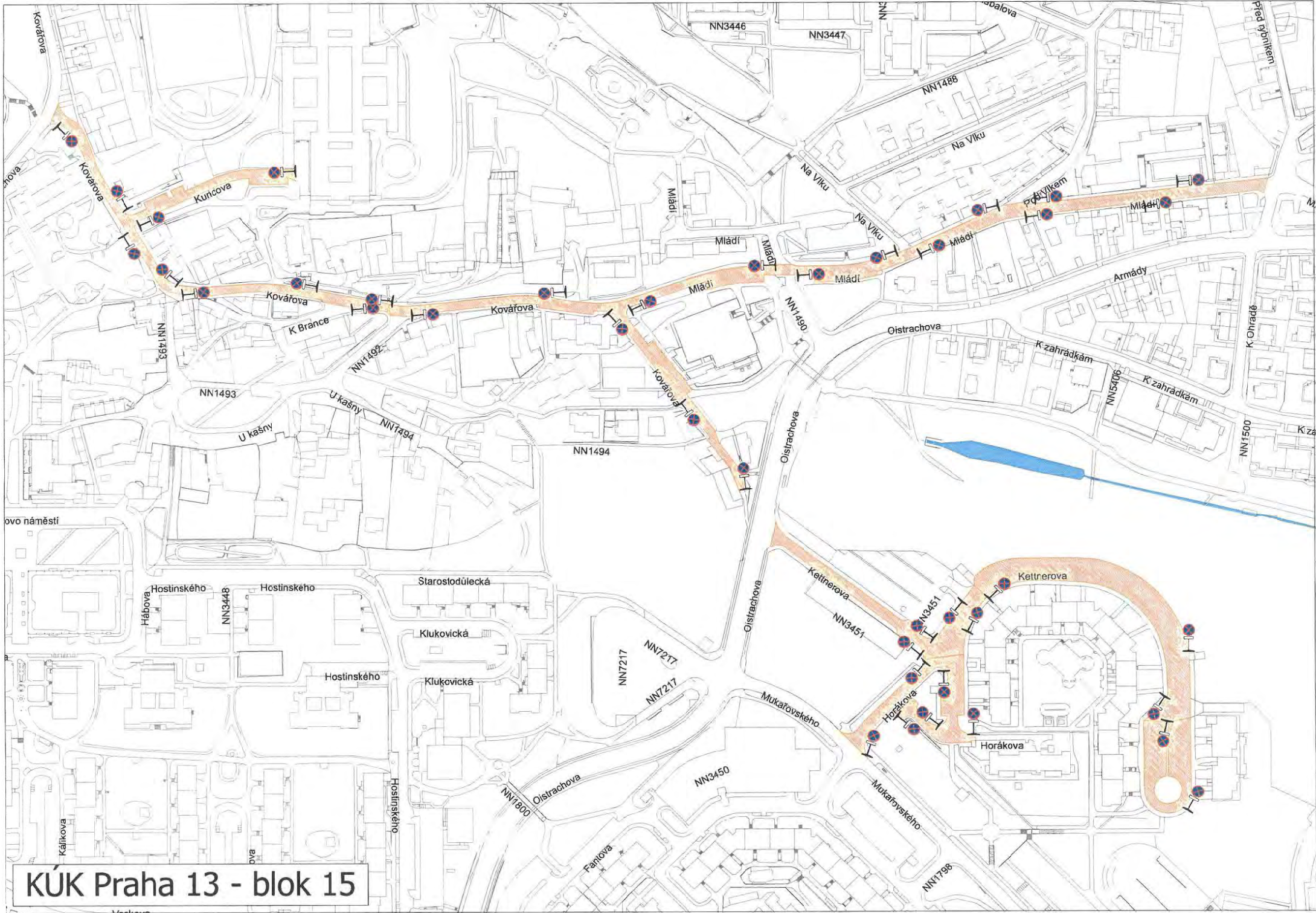
Počet značek: 25

*Veškeré vozovky se uklízí vč. zálivů, pokud zástupce TSK neurčí v den úklidu jinak.*

v ul. Nad Dalejským údolím použít u vybraných značek označení Začátek a Konec úseku







KUK Praha 13 - blok 15



**KÚK****MČ Praha 13****blok 15**

<b>komunikace</b>	<b>úsek</b>	<b>bm</b>	<b>pm</b>
Horáková	bez slepého úseku + parkoviště	217	434
Kettnerova	celá	605	1 210
Kovářova	Vlachova - slepý úsek	637	1 274
Mládí	Kovářova - nám. Na Lužinách	489	978
		1 948	3 896

**Stanoviště strojů:** Nám. Na Lužinách**Počet značek:** 40***Veškeré vozovky se uklízí vč. zálivů, pokud zástupce TSK neurčí v den úklidu jinak.***

# KÚK Praha 13 - blok 16



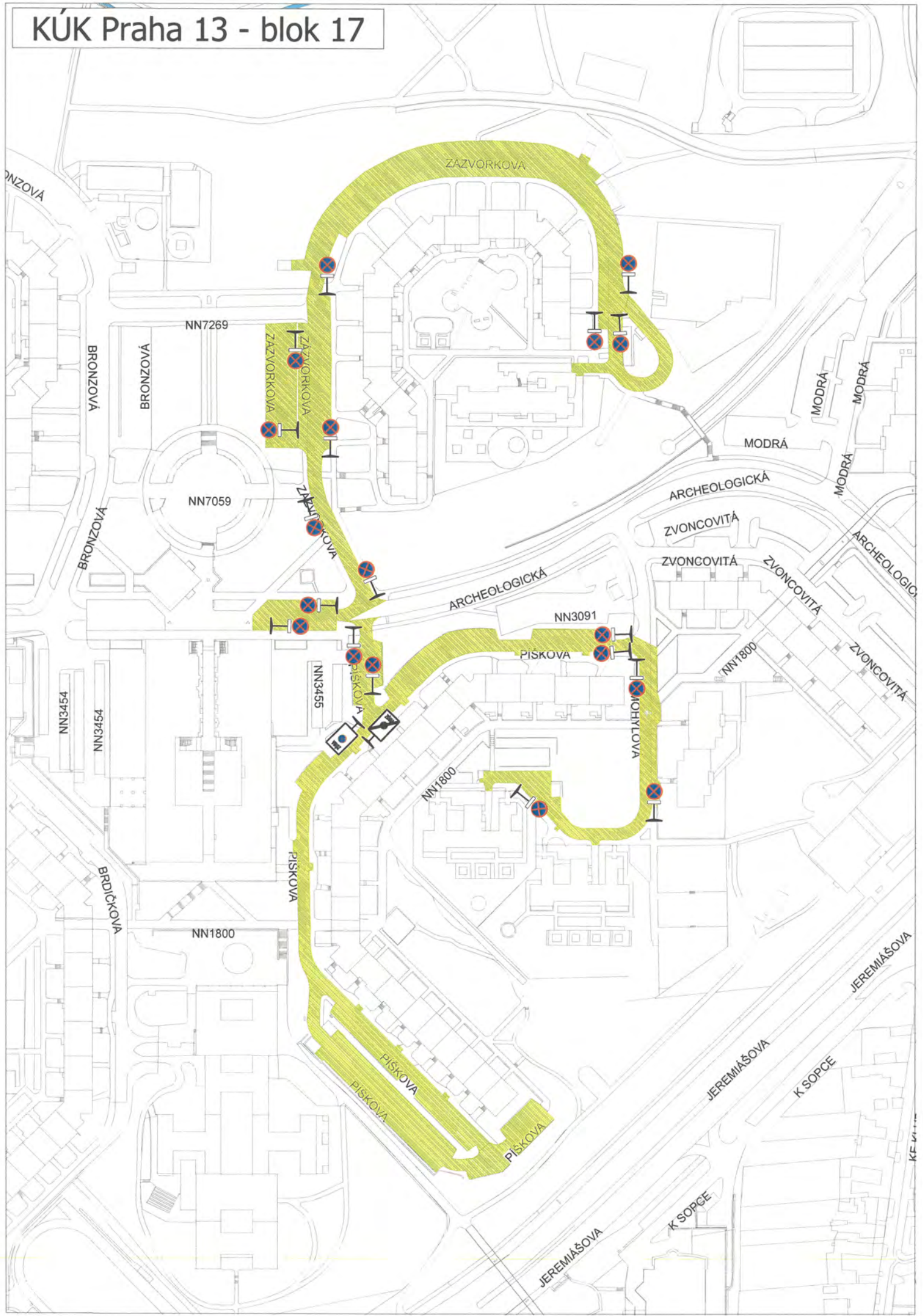


**KÚK****MČ Praha 13****blok 16**

<b>komunikace</b>	<b>úsek</b>	<b>bm</b>	<b>pm</b>
<b>K Zahrádkám</b>	Armády - č.p. 47	806	1 612
<b>Melodická</b>	Symfonická - slepý úsek	178	356
<b>Nová Kolonie</b>	část	100	200
<b>Operetní</b>	celá	101	202
<b>Smetáčkova</b>	Pod Kulturním domem - slepý úsek	198	396
<b>Symfonická</b>	Armády - Melodická	90	180
		1 473	2 946

**Stanoviště strojů:** K Zahrádkám x K Ohradě**Počet značek:** 37***Veškeré vozovky se uklízí vč. zálivů, pokud zástupce TSK neurčí v den úklidu jinak.***

# KÚK Praha 13 - blok 17





KÚK

MČ Praha 13

blok 17

komunikace	úsek	bm	pm
Archeologická	Zázvorkova - konec	56	112
Mohylová	Píškova - slepý konec	187	374
Píškova	celá	685	1 370
Zázvorkova	celá	652	1 304
		1 580	3 160

**Stanoviště strojů:** Zázvorkova - slepý konec (smyčka)

**Počet značek:** 20

(z toho 1x IZ 8a, 1x IZ 8b)

***Veškeré vozovky se uklízí vč. zálivů, pokud zástupce TSK neurčí v den úklidu jinak.***



KÚK Praha 13 - blok 18

NN3466



KÚK

MČ Praha 13

blok 18

komunikace	úsek	bm	pm
Fingerova	celá	226	452
NN 3470	celá	147	294
Na Zlatě	celá	104	208
Nušlova	celá	702	1 404
Petržilkova	V Hůrkách - Bucharova	618	1 236
Seydlerova	celá	408	816
V Hůrkách	Suchý vršek - Petržilkova	277	554
		2 482	4 964

Stanoviště strojů: Seydlerova x V Hůrkách

Počet značek: 46

(z toho 4x IZ 8a, 4x IZ 8b)

*Veškeré vozovky se uklízí vč. zálivů, pokud zástupce TSK neurčí v den úklidu jinak.*